

@ WORK

zomer 2024



FIER
ARCHITECTEN

INTERVIEW: BRONVELD IN CLT
PROJECT UITGELICHT: WONING HSB
ACTUEEL@WORK
COLUMN: TABAKSCHUUR

BOUWEN MET KRUISLAAGSHOUT CLT

“Interview met Ingmar Flier van de gemeente Barneveld”



FIER heeft het ontwerp gemaakt voor het nieuwe buurthuis Bronveld aan de rand van Barneveld. De parkachtige setting maakte dat het gebouw als paviljoen is ontworpen. Het gebouw kent een helder grid die de hoofddragconstructie van het gebouw vormt. Deze structuur is gemaakt van CLT (Cross Laminated Timber) in het Nederlands ook wel bekend als kruislaagshout.

Wat was jouw eerste gevoel bij het ontwerp van FIER? Ingmar Flier: “Het is een mooi ontwerp en een gebouw waar we trots op zijn binnen de gestelde kaders. Ook de toekomstige gebruikers zijn enthousiast. Natuurlijk zijn we ook kritisch hoe dit gebouw zich in de toekomst gaat ontwikkelen. Het werkt anders dan bij een traditioneel gebouw.”

FIER: CLT is een relatief nieuwe

bouwtechniek. Om duurzaam te bouwen worden houten constructies steeds vaker gekozen. Hout is een hernieuwbaar materiaal met een lage CO2 uitstoot. Duurzame houtbouw gaat daarin gepaard met duurzame bosbouw. Binnen FIER zijn we vaker op zoek naar innovatieve bouwtechnieken.

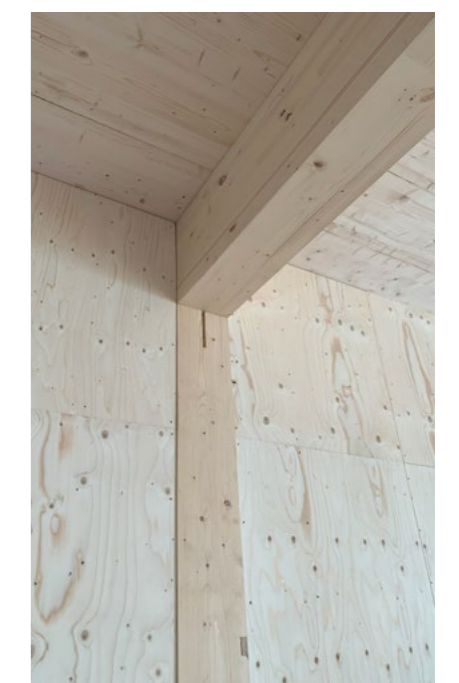
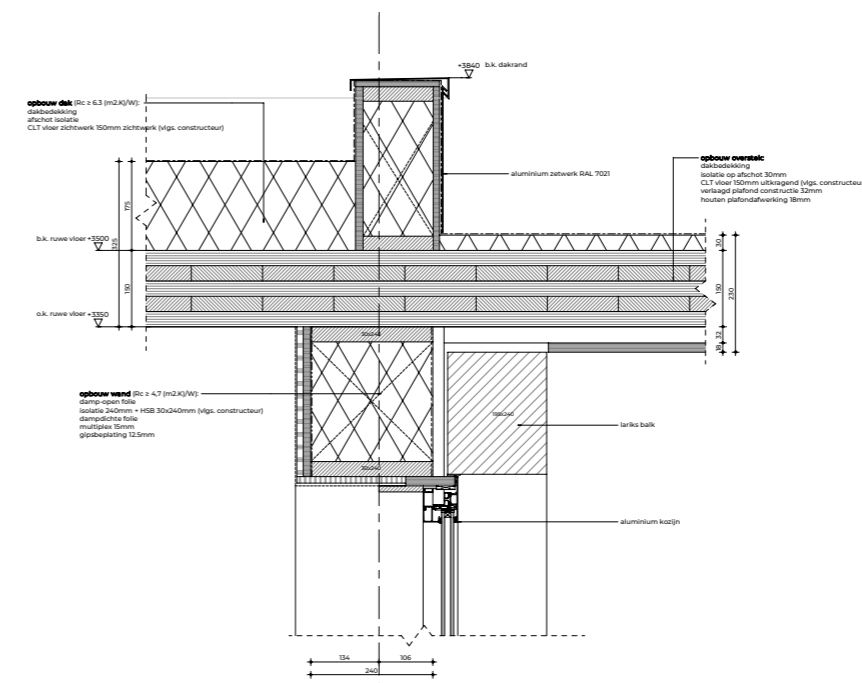
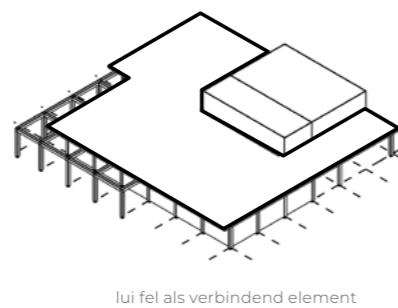
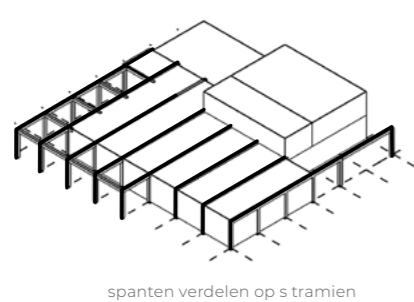
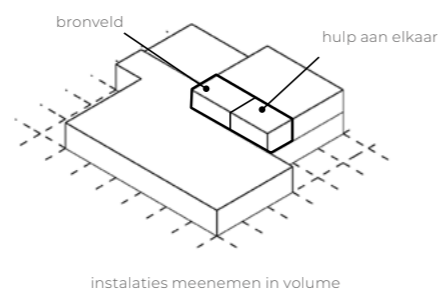
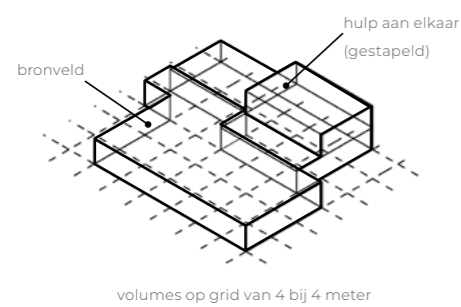
Was de ambitie van FIER om een innovatief gebouw te maken voor de gemeente belangrijk? Ingmar Flier: “De duurzame visie van FIER paste goed binnen de opgave. Als gemeente schreven we een gebouw eerder in 40 jaar af. Nu denken we circulair over ons vastgoed na. Duurzaamheid en circulariteit vormden 30% van de aanbesteding. FIER was in de samenwerking ambitieus maar realistisch.”

FIER: Op het gebied van duurzame

ontwikkeling is nog veel winst te behalen in de bouw. Vanuit de ontwerptafel proberen we zo goed mogelijk te innoveren.

Kan het gebouw van Bronveld en Hulp Aan Elkaar een katalysator zijn voor toekomstige ontwikkelingen?

Ingmar Flier: “Dat is wel het idee. We noemen dit nu een hybride duurzaam gebouw. We passen zowel traditionele als innovatieve materialen en technieken toe. Als gemeente moeten we ons verantwoorden en alle aspecten in de gaten houden. Het idee was bijvoorbeeld de gevel te bekleden met hergebruikt hout. Maar al snel loop je tegen te veel onzekerheden aan. Er is geen garantie op deze hergebruikte materialen. Toch willen we in de toekomst dit gebouw wel circulair gaan hergebruiken. Dit gaan we nu met elkaar evalueren.”



HOUT SKELET BOUW | HSB

“schuurwoning met verbluffend uitzicht”



HSB is de afkorting voor “Hout Skelet Bouw”. HSB heeft een hoop voordelen; zoals het prefabriceren waardoor de bouwtijd korter is. Hout is daarnaast een hernieuwbaar materiaal, brandveilig en isolerend. Een houten woning ademt beter waardoor het binnenklimaat gezonder is, dit ademen houdt de woning ook nog eens koel in de zomer en warm in de winter.

Genoeg redenen om deze vrijstaande woning in Nijkerk in hout te bouwen. Het ontwerp is gebouwd als tweede woning op het erf. Dit was de aanleiding om de schuurwoning ondergeschikt te maken aan de hoofd woning. Richting de weg is de woning ingetogen met een zwarte houten gevel, terwijl de achtergevel zich volledig opent naar prachtige landerijen. De rode dakpan is typerend voor deze omgeving en de vorm verwijst naar de oude schuur die vroeger tot dit erf behoorde.

De opdrachtgever was meteen enthousiast om deze woning in hout te bouwen.

“We werken en wonen in het prachtige buitengebied van Nijkerk, omringd door bossen en houtwallen. Logisch dat je dan kijkt naar houtskeletbouw. We hadden al eerder een positieve ervaring met deze bouwvorm, niet toevallig ook een ontwerp van FIER Architecten.”

Bij HSB is er extra aandacht voor de details. Zo is de gevel uitgewerkt in een ritme van latten. Dit ritme wordt op de noordgevel doorgezet over de kozijnen. Hierdoor lijkt de gevel vanaf de weg gesloten. Achter de latten zitten grote ramen verscholen, die zowel licht als uitzicht bieden.

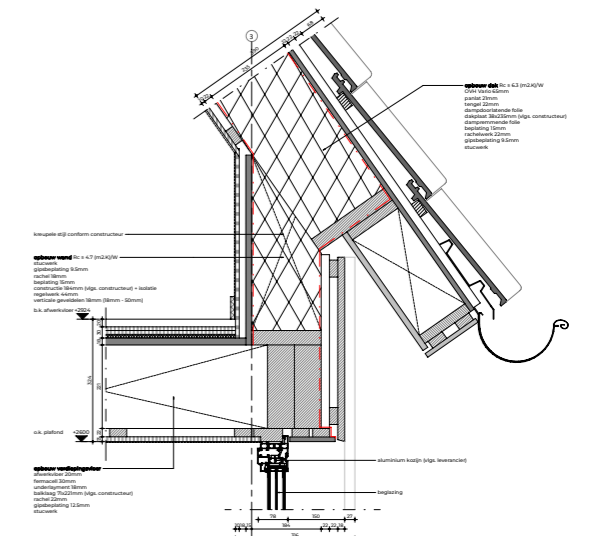
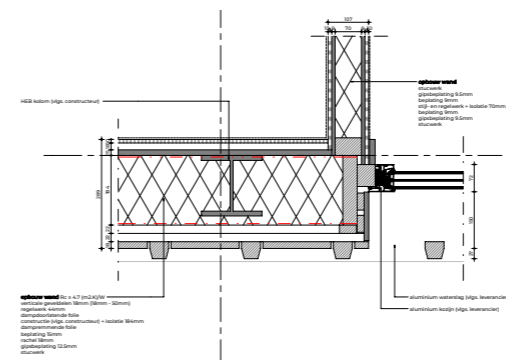
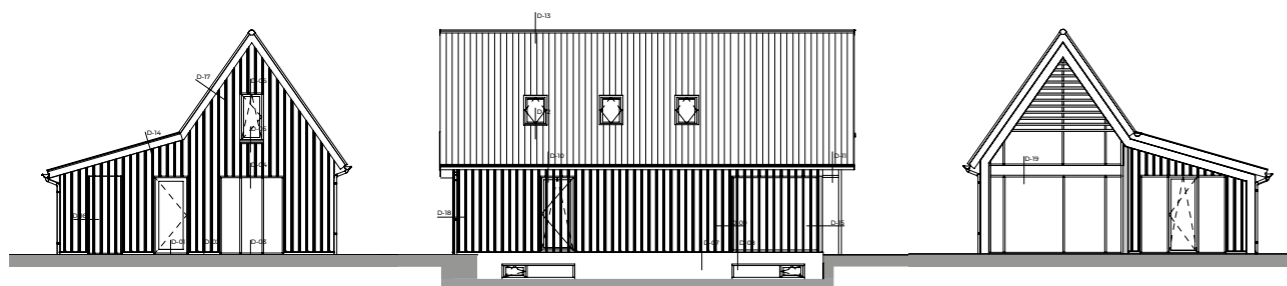
“Ik help deels mee in realisatie. Je ziet het onder je handen gebeuren en denkt mee met de aannemer in oplossingen. Het is gewoonweg schitterend geworden, vooral omdat

het uitzicht vanuit alle delen van het woonhuis verbluffend en verrassend is.”

Naast de houten constructie is er nagedacht over een slimme en energiezuinige woning. De zuidgevel is grotendeels gesloten om warmte buiten te houden. Het dak is hier voorzien van zonnepanelen. De dakramen bevinden zich op de noordgevel, hierdoor komt veel natuurlijk licht binnen zonder direct zonlicht. Op de oost- en westgevel komt wel de zon binnen. Dit zal zorgen voor een aangenaam binnenklimaat. 's morgens en 's avonds zal de woning natuurlijk opwarmen en nachts langzaam afkoelen.

“Laatst vroeg iemand mij of ik een nieuwe schuur aan het bouwen was. Toen hij eenmaal binnenkeek was hij totaal verrast.”

Quotes van onze opdrachtgever



ACTUEEL@WORK

Een overzicht van onze actuele projecten



WONING CH | Deze woning met royale overstekken doet de overgang tussen binnen en buiten vervagen. Het verhoogde terras geeft een unieke kijk op de groene omgeving van deze vrijstaande woning in Hoevelaken. Daarnaast biedt de plint rondom het huis een informele plek om plaats te nemen op de grens van wonen en groen. De gebrande houten gevels geven de woning een rijke uitstraling met een oosters tintje. Binnenkort meer op onze website.

UITBREIDING BOSBAD PUTTEN |

Bosbad Putten heeft een prachtige houten constructie. Wist u dat hout een uitermate geschikt materiaal is voor het bouwen van binnenbaden? Voor de nieuwe uitbreiding kiezen wij dan ook een houten CLT constructie, waarbij we gebruik maken van de bestaande structuur. Deze nieuwe uitbreiding is nu in voorbereiding. Hou onze socials in de gaten voor meer informatie.



IKC de Regenboog | In Oldebroek hebben wij een ontwerp gemaakt voor IKC De Regenboog. Deze nieuwe school is ontworpen in een robuuste baksteenarchitectuur. We hebben hier een charmant, maar rustig gebouw ontworpen. Het zijn de kinderen die straks kleur mogen gaan aanbrengen in hun nieuwe school. Zij gaan nu eerste even genieten van de zomervakantie, maar vanaf het nieuwe schooljaar kan het inkleuren van de regenboog gaan beginnen!

TABAKSCHUUR

“onze creatieve werkplaats”

Om voldoende parkeergelegenheid te creëren is naast het Tabakhuis enige tijd geleden een stuk grond aangekocht. Met deze uitbreiding van de kavel is tegelijkertijd een grote vrijstaande schuur bij het adres Nieuwstraat 9 betrokken. Na jaren is het plan opgevat om de schuur te verbouwen tot atelierruimte en deze om te dopen tot Tabakschuur.

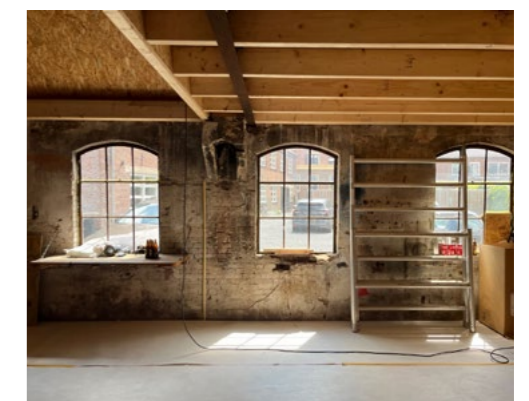
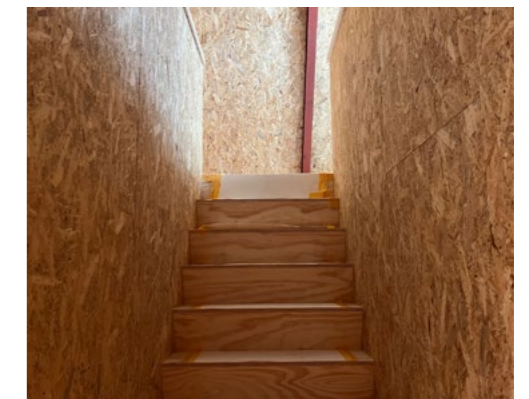
De schuur biedt ons in de toekomst een alternatieve werkplek buiten de formele kantoorruimten die in het Tabakhuis ruim voorradig zijn. Gedacht wordt om de Tabakschuur te gebruiken om onze creatieve uitingen fysiek vorm te geven door o.a. het bouwen van maquettes of om gewoon even ongestoord te kunnen brainstormen.

Inmiddels zijn we al een half jaar bezig om de Tabakschuur grondig te verbouwen. We hebben deze verbouwing aangegrepen om te experimenteren met duurzame oplossingen en zodoende onze ambities in ‘het bouwen met hout’ een creatieve uiting te geven; erg inspirerend zo blijkt!

Hoewel de schuur in grootte en vorm gehandhaafd blijft, is de gebruiksruimte vergroot door een entresol in te bouwen. Deze ingreep geeft, samen met een aantal daglicht openingen, de binnenruimte een geheel nieuwe ruimtelijke beleving. De vernieuwde binnenzijde kan gezien worden als één houten ‘inbouwmeubel’ die tegelijkertijd de schuur voorziet

van de nodige isolatiewaarde. Er is bewust gekozen voor het plaatsen van een pelletkachel om zodoende geen nieuwe verwarmingsinstallatie te hoeven aanleggen. Het dakvlak, welke zuid georiënteerd is, is geheel afgedekt met 30 stuks PV-panelen. Voor de buitenzijde is gekozen om de originele gemetselde voorgevel ongewijzigd te laten. In de zijgevel, die gericht is naar het Tabakhuis komt de nieuwe entree. Deze zijkant krijgt een geheel eigen uitstraling door een afwerking met zwart gebrande houten latten.

Bent u benieuwd naar het resultaat? We hopen aan het einde van dit jaar de Tabakschuur in gebruik te nemen. Kom gerust langs om te kijken.



FIER

ARCHITECTEN

OMKADEREN VAN DROMEN

colofon

design + visuals: FIER architecten
foto's: FIER architecten | Robert Koelewijn

FIER architecten
Nieuwstraat 9, 3861 AJ Nijkerk
033 2471120

www.FIERarchitecten.nl

volg ons voor het laatste nieuws op:

