

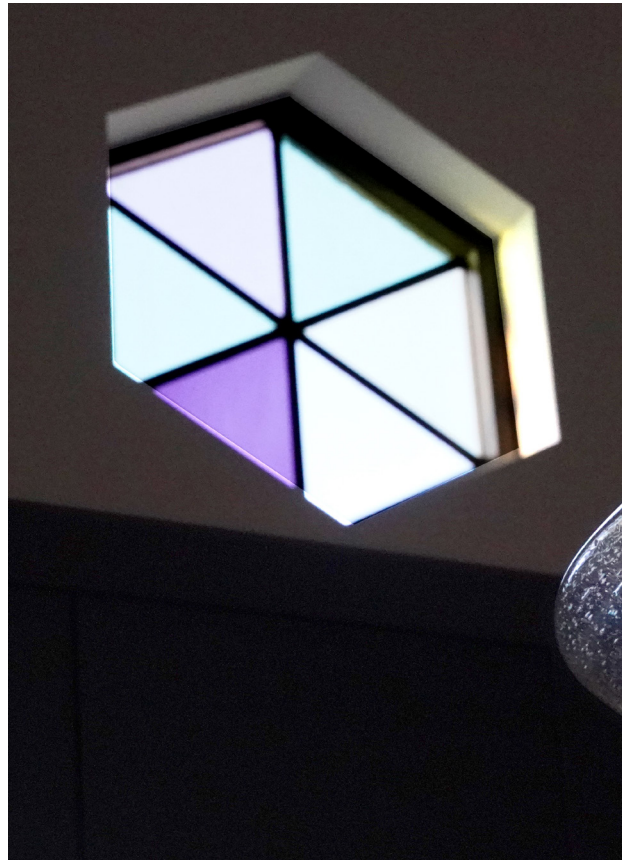
@ WORK

zomer 2021



FIER
ARCHITECTEN

PROJECT UITGELICHT: WOONKERK NIJKERK
ACTUEEL @ WORK
COLUMN: VAN ONTWERP TOT DETAIL
RELATIE AAN HET WOORD: RICHARD BROUWER



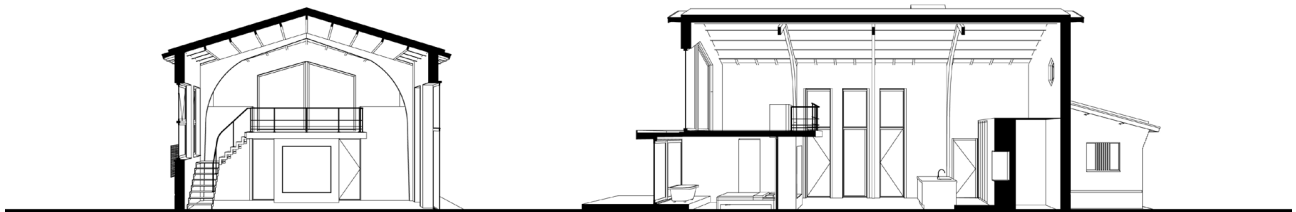
PROJECT UITGELICHT

Woonkerk te Nijkerk

In 1961 is een klein kerkje gebouwd voor de Christelijke gereformeerde gemeente in Nijkerk. Het kavel ligt op een prominente positie in de Oranjebuurt aan de Bernhardstraat aan een centrale groenzone. In september 2018 was het kerkje al ruim 2 jaar niet meer in gebruik en werd het aangekocht door onze opdrachtgever. Het plan was om het kerkje te transformeren naar een woonkerk met behoud van de karakteristieken van het bestaande gebouw. Centraal in het plan, op de plek van de preekstoel, is de

keuken geplaatst wat een belangrijk centraal ontmoetingselement is in het woongedeelte. De open ruimte van de kerk is de basis gebleven voor de woonkerk. De bestaande spanten zijn nog beter in beeld gebracht en vormen de dragers van het gebouw. Door middel van grondspots onder de spantbenen, die in de nieuwe betonvloer zijn gestort, wordt een sacraal gevoel opgeroepen in de ruimte. De leefruimte is voor het grootste gedeelte op de begane grondvloer gesitueerd. Op de voormalige open galerij zijn

werkplekken en een bibliotheek gemaakt. Maar ook zijn de bestaande kerklampen, na aanpassing met een ledarmatuur, teruggebracht in het interieur. Met elementen als een bestaande kerkbank, glas in lood raam en oude collectezakken zijn subtiele verwijzingen gemaakt naar de oude functie van het gebouw. Het resultaat is een fantastische ruimtelijke woning in de oude volksbuurt die op deze manier meewerkt aan een nieuwe impuls in de wijk.



ACTUEEL @ WORK

Voor meer informatie over deze projecten, zie onze website



GELUIDSLUW | Een geluidsgevoelige locatie maakt de geluidswering van de gevels een belangrijk aandachtspunt bij 'de PoSTERij'. Om alle appartementen minimaal één geluidsluwe verblijfruimte te bieden is een speciale oplossing bedacht voor de gevels. Voor de te openen delen is een speciale hardglazen plaat aan het kozijn bevestigd. Dit zorgt ervoor dat de achterliggende slaapkamer gelucht kan worden zonder dat de bewoner last heeft van het verkeersgeluid.

RIJK GEDETAILLEERD | We hebben een eigentijdse villa met Belgische karakteristiek ontworpen. De materialen van 'Villa BN' zijn zorgvuldig uitgekozen, zoals een baksteen die speciaal is getrommeld, een karakteristieke dakpan en een natuurstenen lei. Met name de opbouw in het metselwerk met muizentanden onder de rollaag ter plaatse van het zinken gootdetail zorgen voor deze specifieke uitstraling. De kapconstructie is uitgevoerd in een eikenhouten kapconstructie met traditionele gebinten.



Zie voorkant voor een detail foto!



ONZICHTBAAR | Sommige details worden bedacht om juist niet zichtbaar te zijn. Zoals het dakluik in het project 'Het Palet' in Leusden. Door samen met de bouwer, calculator en directievoering te werken, was het mogelijk om het detail uit te voeren. In de gevel is te zien een vlak met verticaal metselwerk. Dit zijn steenstrips die op een houten luik zijn gemonteerd. Hier achter zit een geïsoleerde deur om de thermische schil intact te houden.

COLUMN

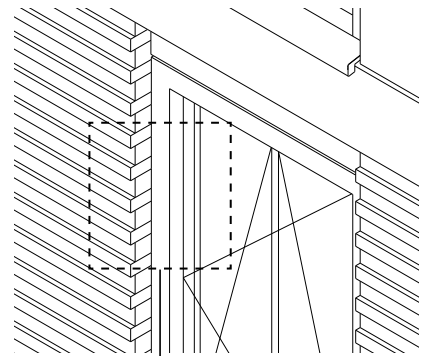
Van ontwerp tot detail



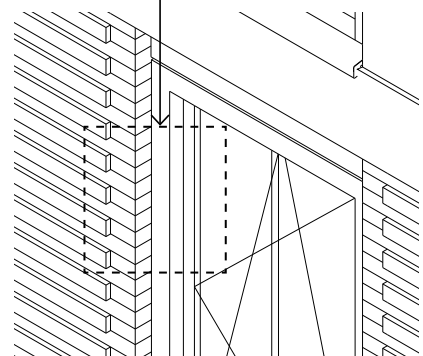
Voor deze editie van FIER@WORK is mij gevraagd om wat te vertellen over mijn werkzaamheden bij FIER architecten. Mijn werkzaamheden binnen FIER vinden over het algemeen pas plaats wanneer de architecten het ontwerp al hebben gevisualiseerd. Hierna gaan de planbegeleiders het verder uitwerken en modelleren in Revit. We toetsen het plan aan de geldende regelgeving. Brandveiligheid is binnen FIER mijn specialisatie. Uiteindelijk gaan we het plan detailleren. Bij het detailleren ontstaat er soms een spanningsveld tussen uitvoerbaarheid en ontwerp. Het is dit spanningsveld (tussen uitvoerbaarheid en ontwerp) waar mijn interesse vandaan komt om tot een goed detail te komen. Een detail waarin de ontwerputgangspunten van de architect, de wensen van de opdrachtgever en de uitvoerbaarheid naar voren komen. Een paar voorbeelden: voor een woonhuis heb ik in eerste instantie een detail van een dakrand getekend waarvan de onderkant gelijk ligt met

de bovenkant van het kozijn. Deze oplossing werd door de architect niet goed bevonden, omdat er dan een 'pet' ontstaat en niet een strakke lijn in de gevel. Oplossing was om de boei wat omhoog te leggen. Beide oplossingen zijn mogelijk, maar de tweede oplossing zorgt voor wat meer licht / lucht in de ruimten. En de eerste oplossing zorgt voor een strakker beeld en je mist een 2de boeiende dit had mijn voorkeur. Zo zie je dat binnen FIER goed over detaillering gesproken wordt. Voor een appartementengebouw hebben we een gevel ontworpen waarin het metselwerk per laag om en om terug ligt. In beeld ziet dit er mooi uit, alleen ontstaat er een probleem bij de aansluiting van de kozijnen. Dit werd bij de werkvoorbereiding van het plan opgemerkt. Bij het voegen druk je de voeg de spouw in en het stelkozijn komt in het zicht. Om dit op te lossen is, in overleg, het metselwerk langs de kozijnen gelijk gezet. In ontwerpen waar het metselwerk verspringt hebben we inmiddels deze oplossing

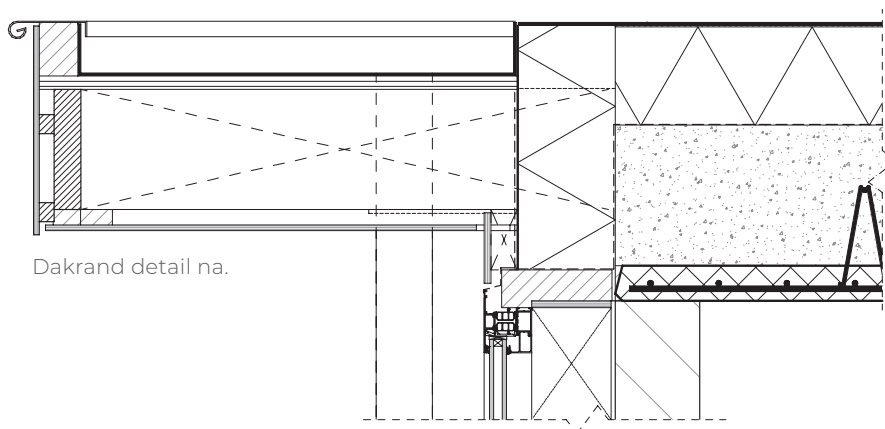
vaker toegepast. Dit zijn maar een paar voorbeelden waarbij op detailniveau naar een project wordt gekeken en om tot oplossingen te komen waar we samen tevreden mee zijn.



Metselwerk detail voor.



Metselwerk detail na.



Dakrand detail na.



Evergreen te Zeist.



Steen sortering Waterdorp te Vathorst.

IN HOLLAND STAAT EEN GEVEL

Interview met Richard Brouwer, eigenaar Baksteen Holland
Tekst door : Ity van Dusschoten

Metselwerk is cruciaal voor het gevelaanzicht. Juist ook de gevel maakt het project. Er zijn bizar veel keuzes te maken in het proces van ontwerp naar uitvoering. Tijd voor meer inzicht in de wereld van steen, voeg en metselverband.

Zijn hele werkzame leven is gerelateerd aan de bouw. Richard Brouwer vertelt over zijn grote passie: gevelstenen. Samen met René Tromp, leidt hij zijn eigen snoepwinkel voor architecten, opdrachtgevers en aannemers. In de showroom van Baksteen Holland West in Oudkarspel zijn werkelijk alle soorten en mogelijkheden te bekijken. "De ontwikkeling van de baksteen is ontzettend hard gegaan, qua kleuren, andere afmetingen, andere structuren en verschillende mogelijkheden. Dat heeft het nog veel leuker gemaakt."

Technische detaillering

Richard vertelt over de schil van een gebouw die de tand des tijds moet kunnen doorstaan, een technisch verhaal. "Materiaal werkt ook, het krimpt en het kruipt." In de gevels moeten allerlei aanpassingen gemaakt worden, wil je dat het metselwerk heel en beschermd blijft. Voor de juiste toepassingen en verwerkingen in combinatie met de juiste mortels heb je advies nodig. Wordt het Richard té technisch, dan informeert hij op zijn beurt graag bij de experts van TCKI [Technisch Centrum voor Keramische Industrie].

Bewuste gevels

Architecten zijn zich over het algemeen bewust van het belang van een mooie gevel, zegt Richard. FIER architecten heeft bijzonder veel

aandacht voor het metselwerk en bijbehorende detaillering, volgens hem.

Laten we eens twee projecten van FIER architecten onder de loep nemen. Allereerst Kerckebosch in Zeist: "Schitterend project. Bewust een steen met een andere oppervlakte een afwijkend formaat en verspringend metselwerk. Alle focus ging ook uit naar het metselwerk." En wat te denken van Waterdorp in Vathorst. "Mooi project met FIER architecten en Schoonderbeek BV bouw- en aannemingsbedrijf. Zij maken bewuste keuzes en aan de hand van hun idee kom ik dan met een aantal voorstellen en sorteringen."

Voortbouwen

Richard bouwt voort op de gerichte ideeën van de architect en opdrachtgever en laat verschillende combinaties, formaten, verwerking metselverband en mortelkleur zien. De stenen worden vervolgens ingetekend volgens de steenspecificaties. "Een afwijkend steenformaat kan veelal beperkt toegepast worden qua metselverband, dus dat resultaat moet gedetailleerd en wel aangegeven zijn." Goed metselwerk blijkt serieus maatwerk te zijn en dat is nou precies wat Richard er zo leuk aan vindt. En als je praat over maatwerk, praat je natuurlijk ook direct weer over FIER architecten met hun oog voor detail.

HOE KOM JE UIT BIJ HET JUISTE METSELWERK?

1. Het budget bepaalt al veel.
2. De meest gewenste kleurstelling voor het project. Denk daarbij aan het type steen, voeg en voegkleur. "De voeg wordt te vaak onderschat, die is zo ongeveer 20% van je gevel. Maar het is ook belangrijk of die voeg terugliggend verwerkt wordt of op een andere manier de uitstraling meebepaalt."
3. De structuur van de steen. "70% zijn handvormstenen, dan zit er een nerfje in en is die steen bezand. Maar er zijn ook wasserstrich-stenen, dan zie je meer de pure kleuren van de steen. Strengpersstenen, strakkere stenen, of verblendstenen ..."
4. Het formaat van de steen. "Klei uit de Waal maakte waalformaat. Maar we hebben ook een dikformaat, die is logischerwijs iets dikker en een vechtformaat ... Er zijn nu zelfs stenen tot een halve meter lang. Dat is moeilijker te verwerken dan waalformaat, dat vraagt een ander metselverband en nog meer aandacht."
5. Metselverband. "Er zijn een hoop exotische namen, maar de meest bekende zijn halfsteens en wildverband."

FIER

ARCHITECTEN

OMKADEREN VAN DROMEN

colofon

design + visuals: FIER architecten

foto's: Robert Koelewijn

FIER architecten

Nieuwstraat 9, 3861 AJ Nijkerk

033 2471120

www.FIERarchitecten.nl

volg ons voor het laatste nieuws op:

